

# 红星二锅头 纯粮固态 社媒突围传播

- ◆ **品牌名称:** 红星二锅头
- ◆ **所属行业:** 酒水类
- ◆ **执行时间:** 2022.06.20-08.21
- ◆ **参选类别:** 酒水类



## 案例精彩视频

家有仙妻良老师: <https://v.douyin.com/2fCbLRE/>

胖娃老四: <https://v.douyin.com/2c6aaLb/>

吃主老田: <https://v.douyin.com/68Ave9W/>

## • 品牌介绍

红星★ 北京二锅头始创者

纯粮小金标认证

坚守纯粮固态传统酿造技艺

保持清香纯正的二锅头风格

始终践行“为人民酿好酒”的历史使命

红星商标被誉为“二锅头家族第一标”

1949年  
红星前身华北酒业专卖公司实验厂成立，全面继承了北京二锅头传统酿造技艺，作为北京地区第一家国营酿酒厂，酿制出第一批红星牌二锅头酒，向新中国的诞生献礼

1997年  
红星二锅头酒被国家技术监督局认定为二锅头酒国家实物标准样，这代表着所有的二锅头酒的质量都必须以红星二锅头酒为标准

2008-2009年  
红星申报了“北京二锅头酒传统酿制技艺”入选“国家级非物质文化遗产名录”

2020年  
中国酒业协会发布了《二锅头酒团体标准》，红星是该标准的主要制定者

2014-2022年  
多次参加布鲁塞尔国际烈性酒大赛，载誉而归  
红星高照问世以来数次获得殊荣

## • 项目背景

### 主推产品

红星二锅头纯粮固态蓝瓶系列43度/53度

### 产品卖点

纯粮固态酿造，真正的粮食酒，纯粮小金标认证  
优级二锅头，不上头  
口感绵柔顺口

### 品牌痛点

过往投放效果一般，种草力不足

### 传播平台



抖音

### 执行周期

2022年6月-8月



• 核心目标



核心目标  
高效种草

帮助品牌发现过往社媒营销的问题，找出过往投放效果一般的原因，借助数据技术平台科学优化红星二锅头抖音投放策略

依托蓝色星合平台数据技术，科学化、精准化制定达人投放策略，打造定制化内容矩阵，助力品牌的高效传播

## • 项目挑战

### 挑战一

#### 如何帮助品牌发现问题？

品牌过往投放效果一般，需要深度洞察品牌过往社媒营销的问题，帮助品牌清晰接下来的传播方向，从而帮助品牌更好的解决痛点问题



### 挑战二

#### 如何帮助品牌高效种草？

品牌过往种草力不足，需要精准洞察问题，对过往数据进行深度剖析，帮助品牌打造定制化达人营销策略，从而实现品牌抖音平台的高效种草



## • 核心策略

依托**蓝色星合平台**数据技术

打造从**品牌问题诊断**到**精准达人投放**的全链路社媒营销规划

### Phase1 精准诊断



基于品牌诉求及痛点，依托蓝色星合平台数据技术，从**人群、内容、传播**三方面深度剖析品牌社媒营销现存问题，助力后续投放的优化

### Phase2 精准投放



基于前期诊断结果，通过蓝色星合专属达人筛选方法论，**打造高性价比达人矩阵，制定精细化内容矩阵**，实现精准投放，助力品牌高效种草

## • Phase 1 精准诊断-内容诊断

深度洞察抖音过往传播内容



深度洞察消费者白酒饮用场景

家庭聚会  
与家人一起  
享用美酒好菜

朋友聚餐  
放松享受  
好菜配粮酒

商务应酬中高  
档餐厅  
社交应酬

### 诊断结果

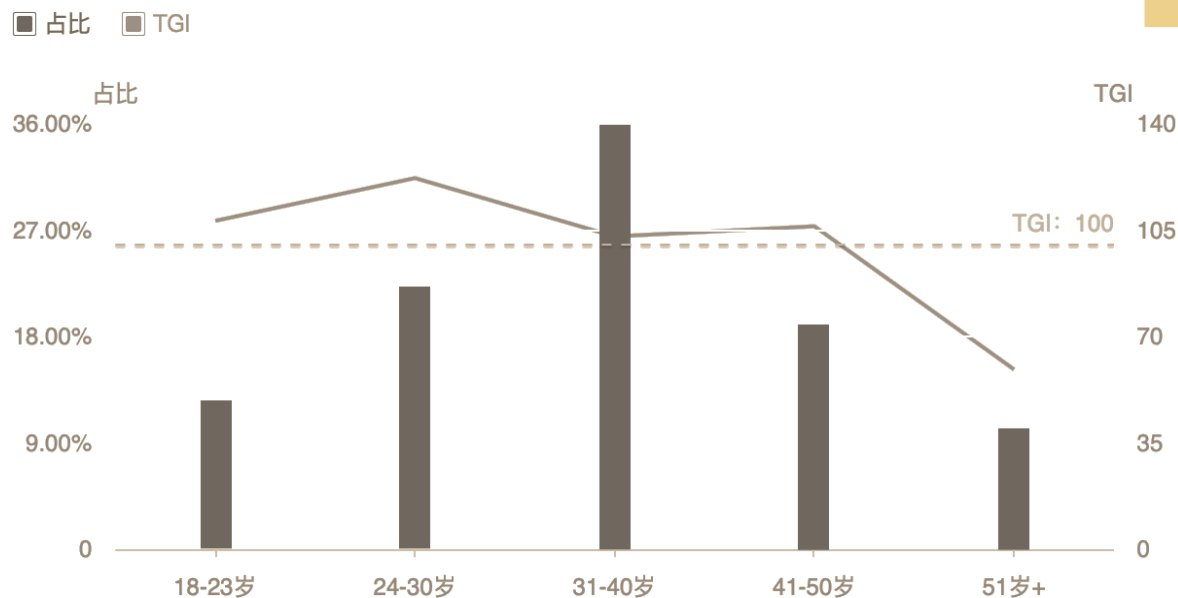
- 过往投放内容散、不聚焦
- 产品植入过硬、不够自然
- 曝光低、热度低，达人筛选不够精准，种草力不足
- 消费者大多数白酒饮用场景均与佐餐以及聚会/社交有关，过往投放没有从消费者真实需求场景出发软性种草，导致无法引发消费者共鸣

**内容策略待改进**



## Phase 1 精准诊断-人群诊断

深度洞察抖音红星受众特征



### 诊断结果

- 红星二锅头在抖音上已触达到的受众主要集中在31-40岁用户群体
- 但从TGI来看，24-30岁用户群体TGI接近120，表明该年龄段人群对红星二锅头兴趣度最高，这一年轻群体对红星二锅头来说是高潜力、高价值人群，品牌过往投放没有有效触达该部分人群

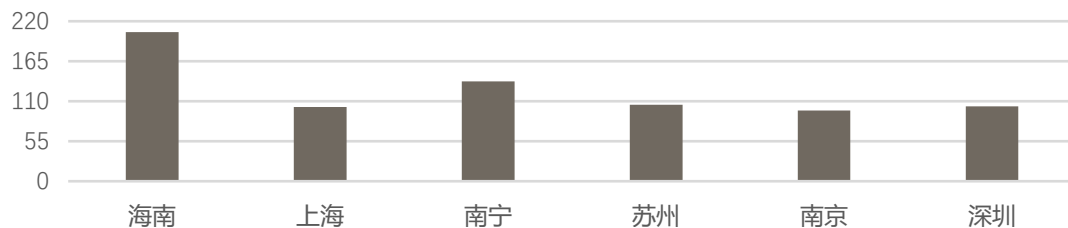
**品牌传播需年轻化**

## Phase 1 精准诊断-传播诊断

深度洞察抖音过往传播达人矩阵



深度洞察抖音过往传播省市TGI



### 诊断结果

- 从达人投放和触达的粉丝受众来看，过往品牌主要聚焦在北京及周边北方地区的传播上，其布局是以北京为核心向周边地区辐射
- 从省市TGI来看，很多南方省份或城市TGI均超过了100，这意味着这些南方省市对红星二锅头来说也是高潜力市场

**品牌传播需向南方市场平移**

## • Phase 2 精准投放-抖音投放方向锚定

以**高效种草**为核心目标，从**达人x内容**出发

依托**蓝色星合平台**数据技术，帮助品牌更**数智化、科学化**地解决社媒营销问题

### 内容策略改进

- 基于前期洞察出来的饮用场景，与佐餐、好友家人聚会/社交场景强绑定，通过**边吃边喝边聊**的展现形式实现**产品软种草**
- **正能量内容传递**，区别于友商借酒消愁这个负面情绪内容传递，以正向的、积极的、欢乐的内容场景引发消费者共鸣

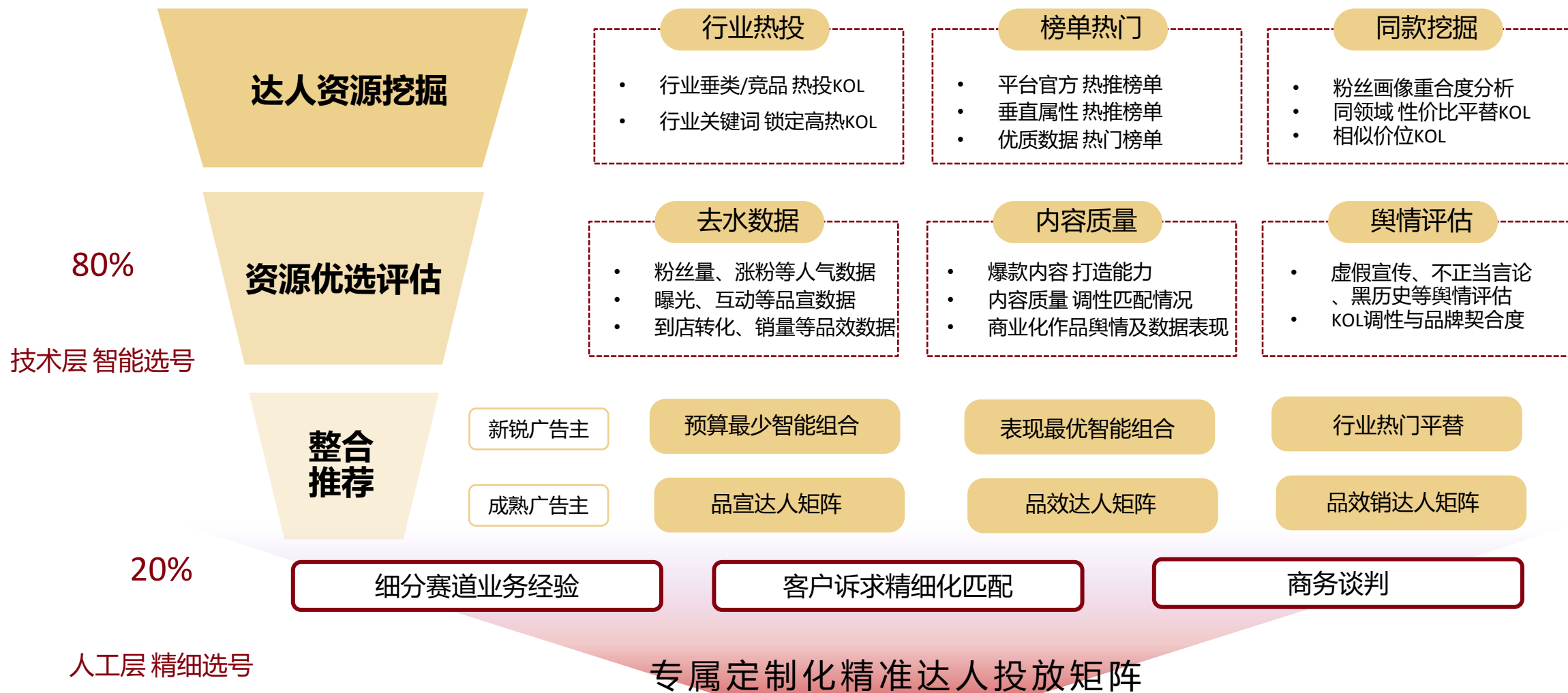
### 品牌传播年轻化

- 通过星合平台**筛选粉丝画像**集中在31-50岁人群上的达人，稳固当前品牌30-45岁的目标受众，实现原有受众的**高效种草和转化**
- 锚定年轻受众，通过星合平台**筛选粉丝画像及内容方向**更聚焦在24-30岁年轻人身上的达人，拓宽24-30岁年轻群体的高潜受众

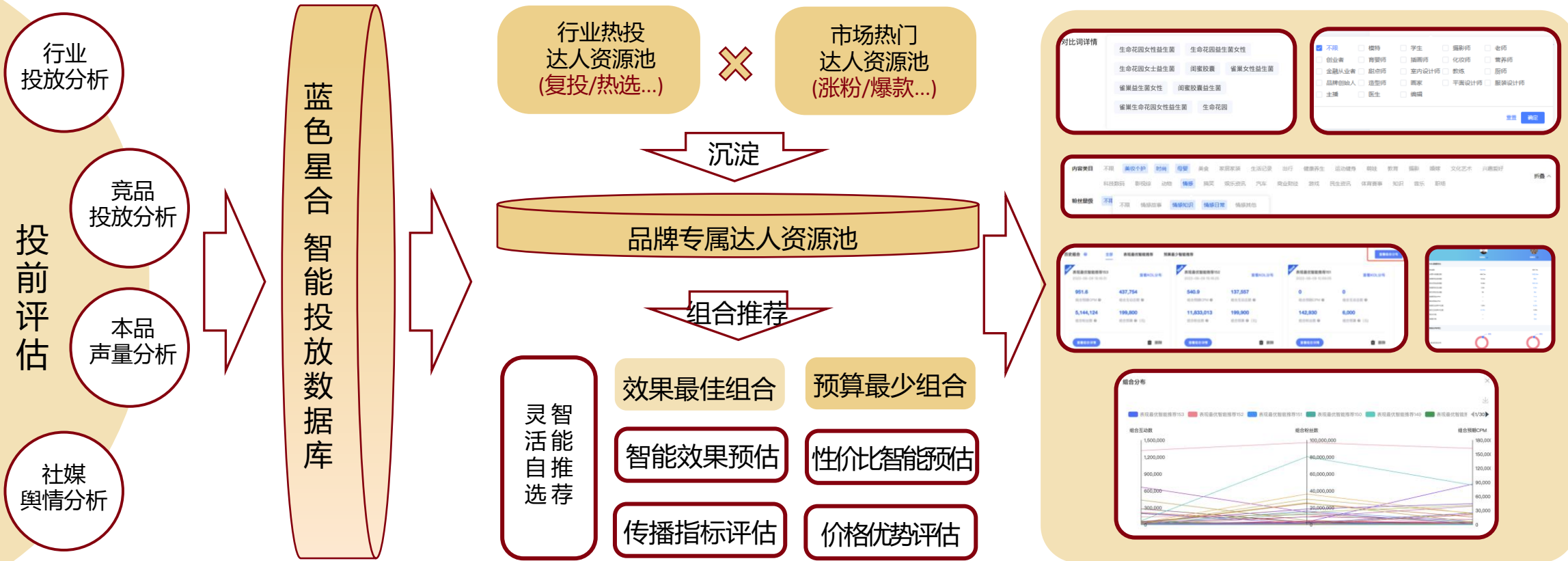
### 南方市场开拓

- 通过星合平台**筛选北方地区**高传播度、高性价比达人，**继续巩固和触达北方地区高潜人群**
- **精筛南方地域高热达人**，有效触达南方高潜人群，助力**红星品牌全国范围内的广泛传播以及跨地域产品种草**

## Phase 2 精准投放-红星品牌专属达人筛选方法



## Phase 2 精准投放-大数据x智能算法 高效智选达人

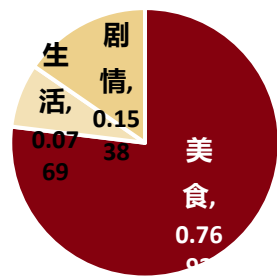
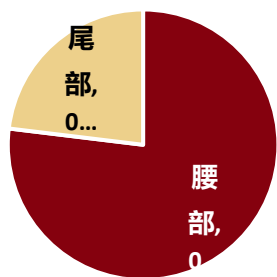


投前智能评估	大数据	机器学习	多维指标选号	粉丝量	播放量	CPM	CPR	播粉比	去水表现	真粉率
	算法推荐	智能分析		粉丝TA	阅读量	CPE	ROI	赞粉比	星合指数	涨粉率

## Phase 2 精准投放-打造高性价比达人矩阵

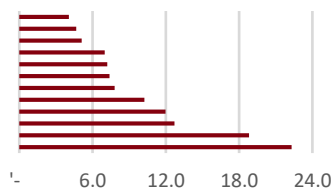
### 达人量级及内容属性划分

锚定中腰部达人级美食圈层，构建性价比达人传播矩阵



所有投放达人视频作品CPM均在25以下

### 合作达人...




**胖娃老四**  
189w粉丝

评价软性特效+美食制作+剧情的多元内容，打造播放量1000w+的爆款作品，CPM≤5

### 46% 北方达人矩阵

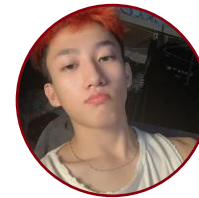
以北京为主的北方达人，稳固核心地域化受众



二婶儿(暴躁老马和二婶)  
北京 324w粉丝



草原二蛋  
内蒙 367w粉丝



壮壮呀  
辽宁 323w粉丝



憨豆女士  
辽宁 89w粉丝

### 南方达人矩阵 54%

精选南方优质多元属性达人，向全国受众辐射



张非人  
江西 75w粉丝



吃主老田 (美食探店)  
重庆 198w粉丝



家有仙妻良老师  
江苏 289w粉丝



胖娃老四  
四川 189w粉丝

## Phase 2 精准投放-打造差异化内容矩阵

美食领域达人



以美食制作+佐餐场景记录的内容方向实现产品种草

剧情领域达人



以佐餐场景为核心，绑定聚会、亲情等情感向内容，上升情绪价值，记录红星陪伴时刻

生活记录类达人



真实年轻夫妻家庭日常生活记录，以佐餐场景为核心内容软性种草

软植+深植结合 反复曝光  
绑定高调性内容 塑造差异化认知



充分发挥曝光机会，以软植露出+深植口播+调性种草形式，反复露出产品，将红星与正能量的场景深度绑定，建立品差异化印象

多元领域达人通力塑造  
品牌差异化品牌价值力



构建正向温馨的达人内容矩阵  
传递区别于其他白酒品牌的正能量气场

结合地域饮酒特征，南方地域达人以小资为核心内容调性实现高效种草

“边吃边喝边聊”为核心内容形式，结合达人调性，打穿打透佐餐场景

## 有效解决品牌社媒营销问题，低预算帮助品牌实现抖音传播效果最大化

总预算

**50w**



总曝光量

**7300w+**

总互动量

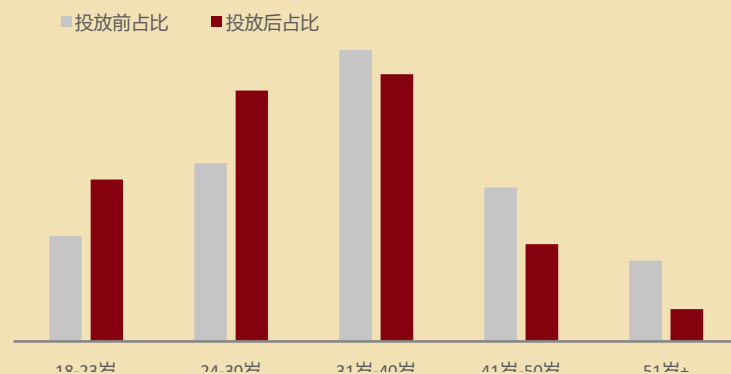
**94w+**

平均CPM

**<10**



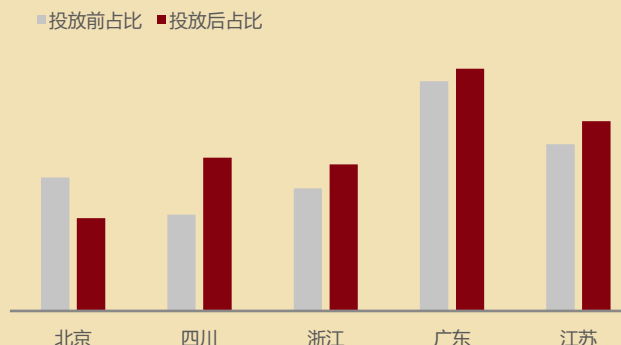
品牌传播年轻化



24-30岁人群占比明显提高  
有效触达年轻人群



南方市场开拓



北京占比明显降低  
南方地区占比明显上升



## 更数智化

依托以技术创新为驱动的达人品  
效增长平台——蓝色星合的数据  
技术，帮助品牌更加数智化、科  
学化地完成从前期诊断到后期投  
放的全链路社媒营销规划

## 更精准化

通过蓝色星合数据技术，帮助品  
牌精准诊断过往社媒营销问题；  
依托蓝色星合专属达人筛选技术  
及方法论，助力品牌抖音上的精  
准投放

## 更定制化

定制化创策服务，将达人内容与  
产品深度结合，打造高性价比达  
人矩阵+差异化内容矩阵，致力于  
为品牌提供定制化抖音平台营销  
打法

# 红星二锅头抖音的高效种草